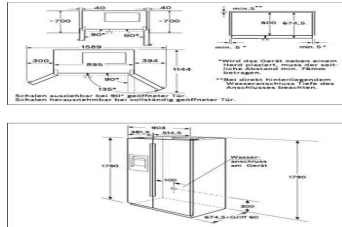




## Haushaltsgeräte von BOSCH AMERIKANISCHER KÜHLSCHRANK SIDEBYSIDE KAN58A



<b>Angebots-Nr.:</b>	104
<b>Kategorie.:</b>	Ausstellungsware - Neuware
<b>Artikel:</b>	Kühlschrank (Bosch Side by Side Kühlgerät)
<b>Hersteller:</b>	BOSCH AMERIKANISCHER KÜHLSCHRANK SIDEBYSIDE KAN58A
<b>Modell:</b>	BOSCH KAN58A40 KAN 58 A 40
<b>Stilrichtung:</b>	Edelstahl
<b>ehem. Verkäuferpreis:</b>	2079,- EURO
<b>Abholpreis:</b>	<b>1499,- EURO</b>
<b>Sie sparen:</b>	580,- EURO
<b>erhältlich in:</b>	D-17348 Woldegk
<b>Fachhändler:</b>	KÜCHEN WILFARTH GmbH

**Ihre Ersparnis: 27.9 %**

### Abmessungen, Farbe und Materialien...

<b>Breite:</b>	90 cm
<b>Tiefe:</b>	73 cm
<b>Höhe:</b>	179 cm
<b>Farbton:</b>	Edelstahl
<b>Material:</b>	alu

### Sonstige Informationen zum Angebot...

-Original Amerikanischer Kühlschrank-<br />

<br />

Modell Bosch KAN58A40<br />

<br />

<br />

<br />

<br />

Neuware - Neuware - Neuware - Neuware - Neuware - Neuware - Neuware - Neuware - Neuware - Neuware - Neuware - Neuware - <br />

<br />

<br />  
<br />  
<br />  
Ausstattung <br />  
<br />  
NoFrost - nie wieder Abtauen! <br />  
Eiswürfel, Crushed Ice und Trinkwasser auf Tastendruck <br />  
<br />  
ALLGEMEINE INFORMATION <br />  
<br />  
Tür Edelstahl-Optik, Seiten grau <br />  
Elektronisch getrennte Temperaturregelung für Kühlzone und Gefrierraum, mit digitaler Anzeige für Temperatur, Wasserfilter und Schloß <br />  
Per Tastendruck Eiswürfel, crushed ice oder kaltes Trinkwasser, Beleuchtung bei Betätigung der Spender-Taste <br />  
Türtonwarmer für Kühl- und Gefrierteil <br />  
Rollen vorne und hinten <br />  
Anschlussschlauch 7,0 m lang mit 3/4" Überwurfmutter <br />  
Wasserfilter <br />  
<br />  
KÜHLTEIL <br />  
<br />  
Multi Airflow-System <br />  
Abtau-Automatik <br />  
Super-Kühlen <br />  
3 Abstellflächen aus Sicherheitsglas, davon 2 höhenverstellbar <br />  
3 transparente Schubladen <br />  
4 Türabstellregale <br />  
Butter-/Käsefach <br />  
2-fache Innenraumbeleuchtung <br />  
<br />  
GEFRIERTEIL <br />  
<br />  
NoFrost - nie wieder Abtauen! <br />  
Super-Gefrieren <br />  
2 transparente Gefriergut-Schubladen <br />  
4 Türabsteller, davon 3 kippbar <br />  
Innenraumbeleuchtung <br />  
TECHNISCHE INFORMATION <br />  
Energieeffizienzklasse: A kWh/Jahr: 522 <br />  
Nutzinhalt gesamt: 504 l <br />  
Kühlzone: 334 l <br />  
\*\*\*\*-Gefrierfach: 170 l <br />  
Gefriervermögen: 10 kg in 24 Std. <br />  
Lagerzeit bei Störung: 5 Std. <br />  
Klimaklasse SN-ST <br />  
Gerätegröße: H 179 x B 90 x T 73 cm <br />  
<br />  
<br />  
<br />  
<br />  
<br />  
<br />  
<br />  
<br />  
<br />  
<br />  
<br />  
<br />  
<br />  
<br />  
<br />  
<br />  
<br />  
UVP : 2079,- Euro<br />  
<br />  
<br />  
<br />  
Einführungspreis nur 1499,- Euro<br />  
<br />  
<br />

Händlerinformation :<br />

<br />

Hauptanschrift : Küchen Wilfarth GmbH - August-Bebel-Straße 7 - 17348 Woldegk Handelsregister Neubrandenburg HRB 4604 - Steuer-Nr. 07228700112

Vertretungsberechtigter Geschäftsführer: Peter Wilfarth Registergericht: Neubrandenburg Registernummer: HRB 4606Umsatzsteuer- Identifikationsnummer

gemäß § 27 a Umsatzsteuergesetz: DE 137303713<br />

<br />

Tel. 03963/210-491 - Fax. 03963/211-991<br />

<br />

Email Adresse : info@wilfarth.de - Internet Adresse: www.kuechen-wilfarth.de<br />

<br />

<br />

Bevorzugte Telefonzeit: Mo.- Fr. 9:00-18:00<br />

<br />

<br />

### **Preisangaben, Versand, Montage ...**

**Versand(Inland):** 89,- EURO Mehrpreis

**Montage:** keine Angaben

**Lieferzeit:** keine Angaben

**Zahlungsarten:** keine Angaben

**Finanzierung:** keine Angaben

### **Anbieter kontaktieren - weitere Infos anfordern - Kaufanfrage**

**Firmenanschrift:** KÜCHEN WILFARTH GmbH

August-Bebel-Straße 7

17348 Woldegk

Deutschland

**Telefon:** 03963/210491

**Telefax:** 03963/211991

Fotos

